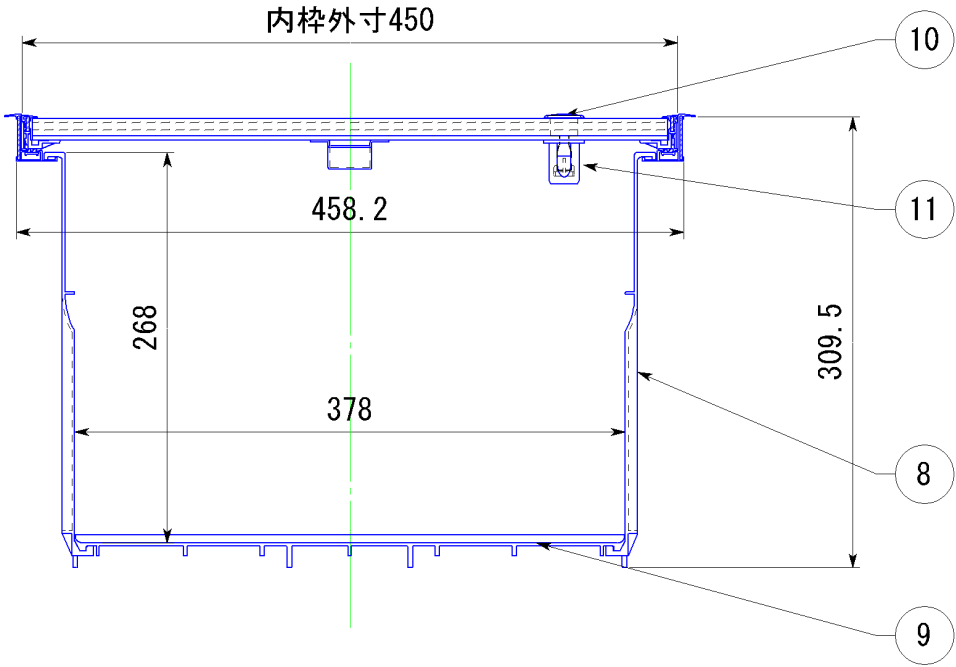
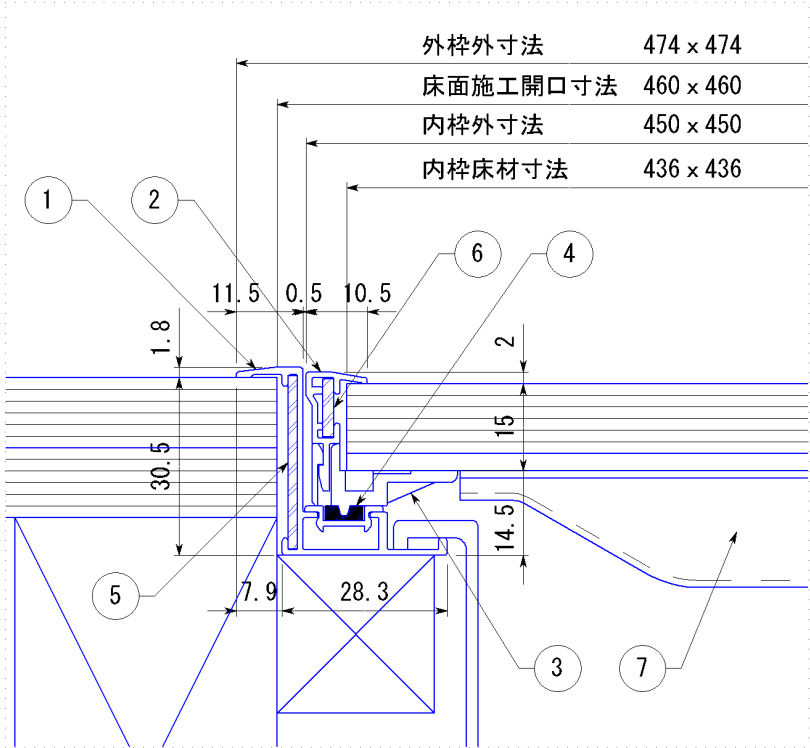
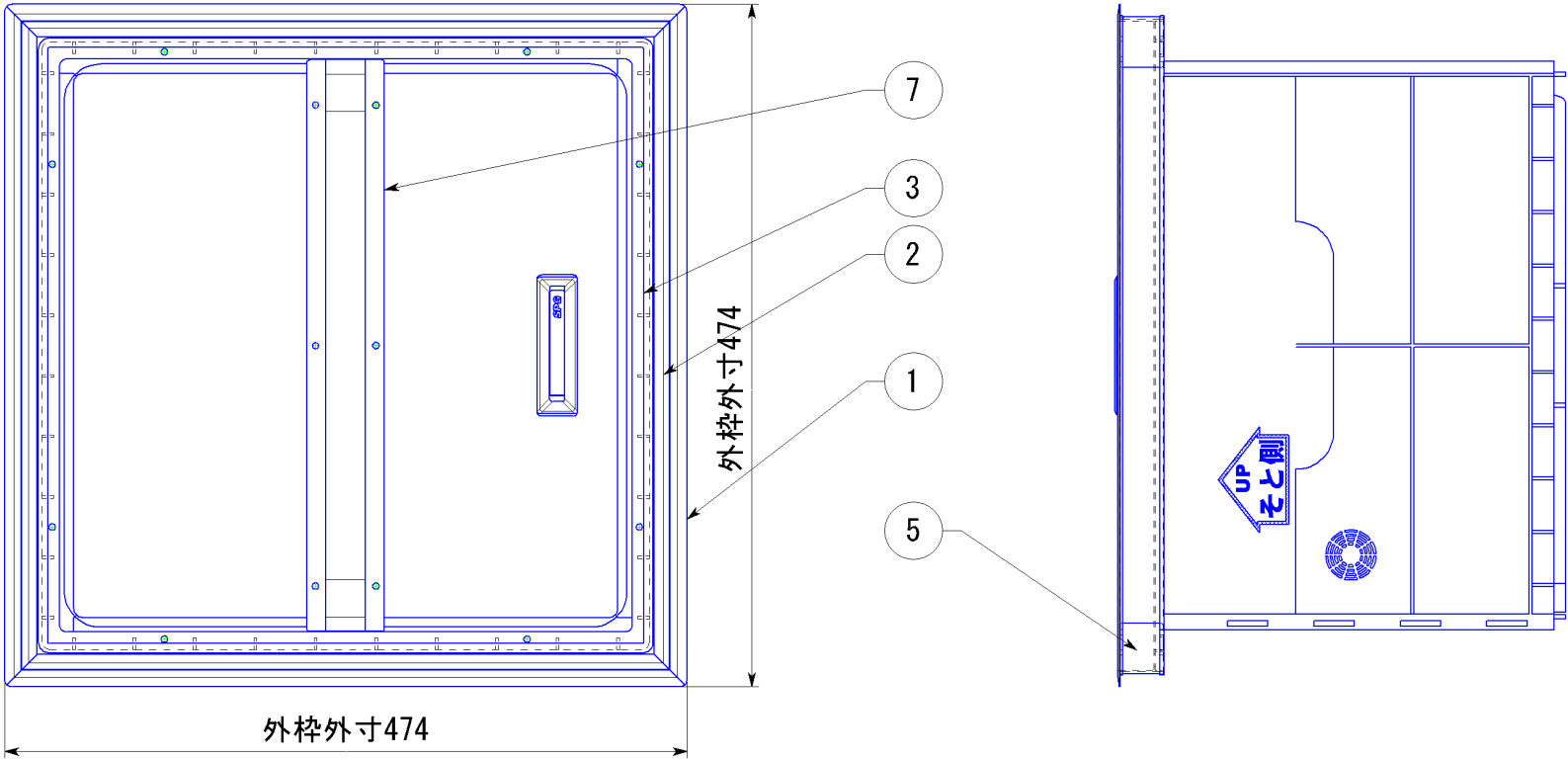


副番	改訂日	改 訂 内 容	改訂者	検認者
△1				
△				



11	取っ手カバー	P P樹脂	1	
10	回転取っ手	PA6 (GF45)	1	茶色
9	底板 460	P P樹脂	1	ライトグレー
8	側板 460	P P樹脂	4	ライトグレー
7	補強 460	SPCC 1.2 t	1	粉体塗装
6	内枠コーナー金具	SGCC 1.6 t	4	Z08
5	外枠コーナー金具	SGCC 2.0 t	4	Z08
4	気密材	PVC・EPDM発泡	4	ブラック
3	内枠床材押え枠460	P P樹脂	1	ライトグレー
2	内枠 460	アルミ A6063S-T5	4	ブロンズ
1	外枠 460	アルミ A6063S-T5	4	ブロンズ

図番	品 名	材 質	数量
日 付	尺 度	品 番	
H21. 4. 14	1 : 5	FS 460B	
設計 園原	照査	品名	浅型床下収納庫
製図 園原	検図	図 番	STY00144
株式会社 サマキ			